

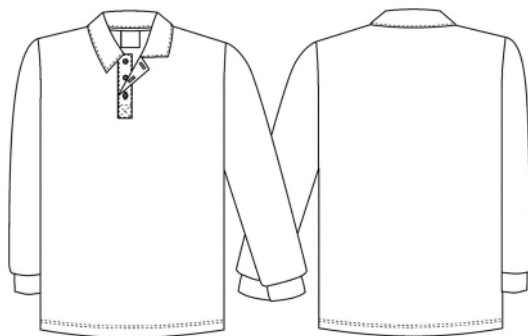
## FICHAS DE VESTUARIO Y EQUIPOS DE PROTECCIÓN

**Nombre:** POLO MANGA LARGA IGNÍFUGO, ANTIESTÁTICO Y ARCO ELÉCTRICO

**Ref. Almacén:** 50400540-547 y 50400661-665

**Descripción y características:**

- **Imagen tipo:**



- **Confección:**

Prenda ignífuga, antiestático y arco eléctrico.

Prenda de punto de manga larga. Está compuesta de delantero, espalda, mangas y cuello.

Delantero. Es 1, recto. Se abrocha por la parte central mediante tapeta entretelada con tres botones y tres ojales.

Espalda, recta. El bajo de la prenda está dobladillado.

Mangas. Son 2, largas y de una sola pieza. La manga termina en un puño de tejido principal.

Cuello camisero, con entretela.

Logo Canal en pecho izquierdo.

Color: Azul (preferentemente claro).

- **Composición:**

Todas las costuras están realizadas con hilo ignífugo de aramidas.

Gramaje: 150-250 gr/m<sup>2</sup>.




Combinación mínima de composiciones aceptadas para el tejido ignífugo:

- Opción 1: Aramidas, antiestático y otros
- Opción 2: Modacrílica, algodón, viscosa y antiestático

- **Tallas:**

Talla: S a 5XL

- **Normativa aplicable, Marcado mínimo y resultado ensayo laboratorio:**

Normativa aplicable	Requisito mínimo exigido por Canal	Resultado ensayo laboratorio
<b>EN ISO 13688:</b> Ropa de protección.	--	--
<b>Reglamento (UE) 2016/425</b> , relativo a los equipos de protección individual.	Sí	--
<b>UNE EN 12127:</b> Peso o masa laminar por unidad de área.	150 a 250 gr/m <sup>2</sup> <b>FÓRMULA</b>	Sí
<b>UNE EN 1149-5:</b> Ropa de protección. Propiedades electrostáticas.	 Sí	Sí
<b>UNE EN ISO 11612:</b> Ropa de protección contra calor y llama.	 A1/A2-B1-C1-F1	Sí
<b>EN 61482-2:</b> Trabajos en tensión. Ropa de protección contra los peligros térmicos de un arco eléctrico.	 APC 1	Sí